

CORSO RESIDENZIALE

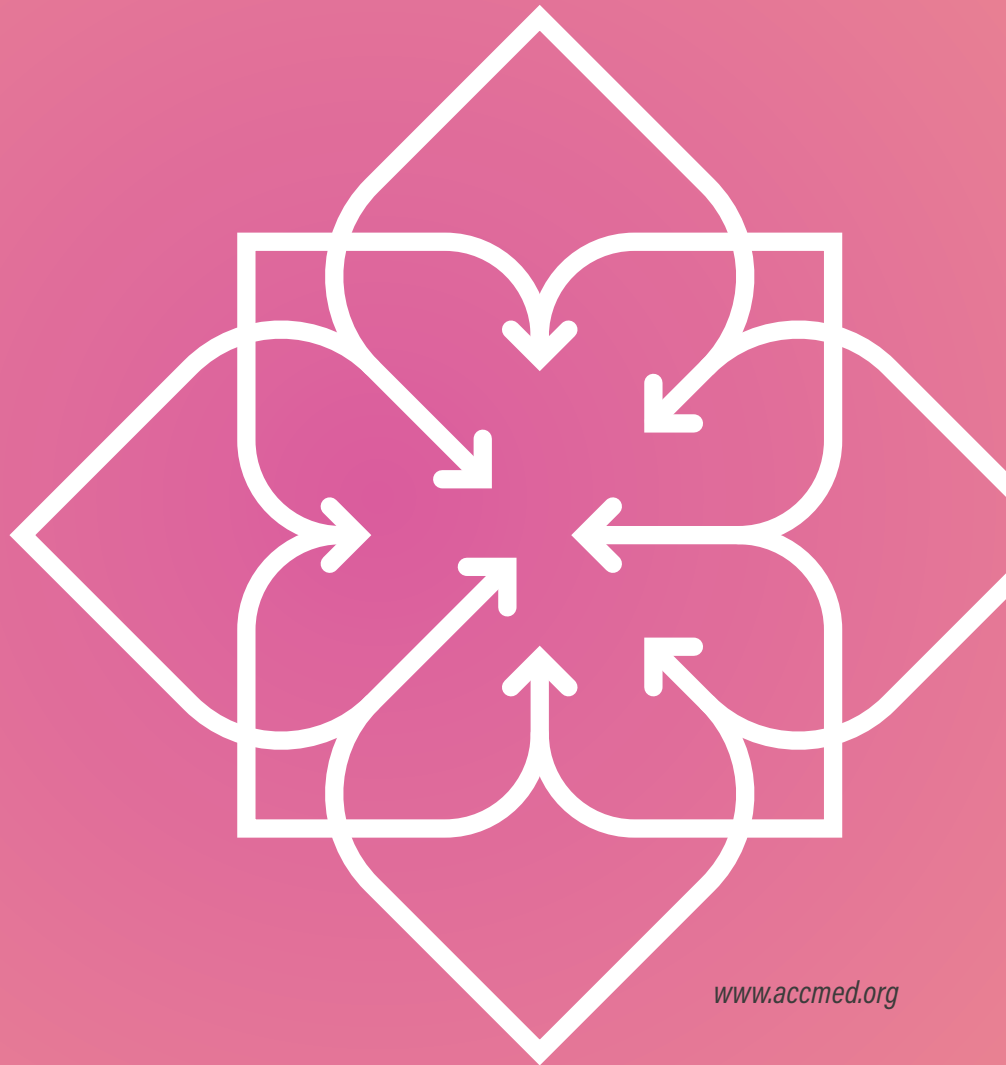
Strategie terapeutiche nel carcinoma mammario HER2-positivo in stadio precoce

NAPOLI, 14 NOVEMBRE 2022

RESPONSABILI SCIENTIFICI

Michelino De Laurentiis
Paolo Marchetti

6 CREDITI ECM



RAZIONALE

L'armamentario terapeutico per il carcinoma mammario HER2-positivo in fase non metastatica si è arricchito di nuovi farmaci e di nuove strategie terapeutiche. Bisogna considerare tuttavia che lo sfruttamento ottimale di queste nuove opzioni comporta un più complesso esercizio di decisioni multidisciplinari: ciò in relazione alla individuazione della miglior strategia terapeutica in ogni singolo caso, al monitoraggio della risposta in caso di terapia neo-adiuvante, alla individuazione dei casi che rimangono a rischio elevato nonostante le terapie convenzionali. In questo rinnovato contesto, il gruppo multidisciplinare deve comportare un coinvolgimento diretto non solo di oncologi, ma anche di patologi e radiologi dedicati.

RIVOLTO A

Medici specialisti e specializzandi in Oncologia, Medicina Interna e Radioterapia. Non sarà possibile erogare crediti per professioni/discipline non previste.

ECM

Sulla base del regolamento applicativo approvato dalla CNFC, Accademia Nazionale di Medicina (provider n. 31), assegna alla presente attività ECM (**31-363103**): 6 crediti formativi.

Obiettivo formativo: contenuti tecnico-professionali (conoscenze e competenze) specifici di ciascuna professione, di ciascuna specializzazione e di ciascuna attività ultraspecialistica, ivi incluse le malattie rare e la medicina di genere.

L'attestazione dei crediti ottenuti è subordinata a:

- corrispondenza professione/disciplina a quelle per cui l'evento è accreditato;
- partecipazione ad almeno il 90% della durata dell'evento;
- compilazione della scheda di valutazione dell'evento disponibile on-line a fine evento;
- superamento della prova di apprendimento on-line (questionario, almeno il 75% delle risposte esatte).

La prova deve essere completata entro 3 giorni dalla conclusione dell'evento. E' ammesso un solo tentativo. Si rammenta al partecipante che il limite massimo dei crediti formativi acquisibili nel triennio 2019-2022 mediante invito da sponsor è di 1/3.

MODALITÀ DI ISCRIZIONE

La partecipazione al corso è gratuita, i posti disponibili sono limitati. E' possibile iscriversi on line all'indirizzo <https://fad.accmec.org/course/info.php?id=1009> entro il **13 novembre 2022**. Accademia mette a disposizione un numero limitato di ospitalità (viaggio, 1 pernottamento e 1 cena) per coloro che faranno richiesta, sino ad esaurimento dei posti. Le domande saranno accettate secondo l'ordine cronologico di arrivo.

PROGRAMMA

- 10.00 **Introduzione e obiettivi dell'attività**
Paolo Marchetti
- SESSIONE I**
Moderatori: Paolo Marchetti
- 10.10 **La caratterizzazione del carcinoma mammario HER2-positivo**
Giuseppe Perrone
- 10.30 **Sottogruppo Triplo Positivo e crosstalk recettoriale**
Mario Giuliano
- 10.50 Discussione
- 11.00 **I nuovi farmaci anti-HER2: evidenze e promesse**
Paolo Vigneri
- 11.20 **Terapia del carcinoma mammario HER2-positivo non metastatico: lo stato dell'arte**
Alessandra Fabi
- 11.40 **Terapia neoadiuvante e Breast Unit: decisioni cliniche e aspettigestionali-organizzativi**
Grazia Arpino
- 12.00 Discussione
- 12.15 **Unmet Needs: le pazienti che sono a rischio di recidiva nonostante i trattamenti (neo)adiuvanti - Il Caso del prolungamento della terapia adiuvante oltre l'anno: i risultati delle sperimentazioni cliniche e i dati della Real World**
Giuseppe Buono
- 12.35 **Che cosa fare di più: tra opzioni disponibili e nuove sperimentazioni**
Michelino De Laurentiis
- 12.55 Discussione
- 13.10 *Pausa pranzo*
- 14.00 **Tossicità e Qualità di vita per le pazienti in terapia (neo)adiuvante**
Roberta Caputo
- 14.20 **La logistica dell'erogazione delle terapie antitumorali**
Andrea Botticelli
- 14.40 Discussione

SESSIONE II

Casi clinici

Moderatore: Michelino De Laurentiis

Relatore: Daniela Cianniello, Vincenzo Di Lauro, Claudia Von Arx

- 14.55 **La paziente con carcinoma mammario operato pT1N2**
- 15.25 **La paziente con carcinoma mammario localmente avanzato che non ottiene la pCR con terapia neoadiuvante**
- 15.55 **La paziente con carcinoma mammario cT3N1 che ottiene la pCR con terapia neoadiuvante**
- 16.25 **Take Home messages**
Michelino De Laurentiis
- 16.50 Fine dei lavori

RESPONSABILI SCIENTIFICI

Michelino De Laurentiis

U.O.C. Oncologia Medica Senologica

IRCCS Istituto Nazionale Tumori "Fondazione G. Pascale"

Napoli

Paolo Marchetti

Sapienza Università di Roma

Divisione di Oncologia

A.O. Sant'Andrea

Roma





RELATORI

Grazia Arpino

Napoli

Andrea Botticelli

Roma

Giuseppe Buono

Napoli

Roberta Caputo

Napoli

Daniela Cianniello

Napoli

Vincenzo Di Lauro

Napoli

Alessandra Fabi

Roma

Mario Giuliano

Napoli

Giuseppe Perrone

Roma

Paolo Vigneri

Catania

Claudia Von Arx

Napoli

SEDE

Royal Hotel Continental

Via Partenope, 38
Napoli

Come raggiungere la sede:

In treno: dalla Stazione Centrale, prendere la metro Linea 1 (Garibaldi, poco fuori la stazione), in direzione Dante, e scendere a Toledo. Da lì è possibile raggiungere la sede in taxi, oppure a piedi lungo via Toledo e attraverso piazza del Plebiscito.

In auto: Dall'autostrada, prendere la direzione piazza Municipio/Porto, proseguire su via Acton, attraversare il Tunnel della Vittoria e seguire via Morelli. Dopo 100 m girare a sinistra per immettersi in piazza Vittoria. Svoltare a sinistra per restare nella piazza e girare a sinistra in via Arcoleo. Poco prima dell'ingresso del Tunnel della Vittoria svoltare a destra in via Chiatamone. All'altezza del civico 54 svoltare a destra in via Dumas, alla fine della strada girare a sinistra per entrare nel garage dell'hotel.

PROMOSSO DA

Accademia Nazionale di Medicina

Direttore Generale: Stefania Ledda
Via Martin Piaggio 17/6
16122 Genova



Per informazioni

fad.accmed.org
Tel 010 83794239
Fax 010 83794260
Cell 379 1280052
segreteriaacorsi@accmed.org

SERVIZI TECNICI E LOGISTICA

Forum Service

Via Martin Piaggio 17/7
16122 Genova

CON LA SPONSORIZZAZIONE NON CONDIZIONANTE



Pierre Fabre
Oncology

Una Divisione Pierre Fabre Pharma