

Corso Residenziale

**Mielofibrosi.
Pratica clinica
2023**

Firenze
29 SETTEMBRE 2023

Razionale e obiettivi

Il progetto si pone l'obiettivo di offrire un approfondimento sulla patologia di taglio prettamente pratico dedicato alla gestione del paziente in corso di terapia in prima e seconda linea.

In particolare, alla luce dei nuovi farmaci disponibili per il trattamento della patologia, una parte dell'attività sarà dedicata all'approfondimento sulle nuove opzioni di trattamento, alla condivisione di esperienze cliniche significative e al confronto pratico sulle modalità di trattamento.

Rivolto a

Medici specialisti in Ematologia.

Non sarà possibile erogare crediti per discipline non previste.

Modalità di iscrizione

La partecipazione al corso è gratuita e riservata a un numero limitato di partecipanti. Accademia mette a disposizione un numero limitato di rimborso del viaggio per coloro che ne faranno richiesta, sino ad esaurimento dei posti disponibili. Le domande verranno accettate secondo l'ordine cronologico di arrivo e confermate mezzo posta elettronica. È possibile iscriversi online all'indirizzo:

<https://fad.accmec.org/course/info.php?id=1288> (Codice 9034)

ECM

Sulla base del regolamento applicativo approvato dalla CNFC, Accademia Nazionale di Medicina (provider n. 31) assegna alla presente attività ECM **(31-387253): 7,8 crediti ECM.**

Obiettivo formativo: Contenuti tecnico-professionali (conoscenze e competenze) specifici di ciascuna professione, di ciascuna specializzazione e di ciascuna attività ultraspecialistica. Malattie rare.

L'attestazione dei crediti ottenuti è subordinata a:

- corrispondenza professione/disciplina a quelle per cui l'evento è accreditato;
- partecipazione all'intera durata dei lavori;
- compilazione della scheda di valutazione dell'evento disponibile on-line a fine evento;
- superamento della prova di apprendimento on-line (questionario, almeno 75% risposte esatte).

La prova deve essere completata entro tre giorni dalla conclusione dell'evento, 1 solo tentativo ammesso.

Programma preliminare

Venerdì, 29 settembre

- 9.30 Registrazione dei partecipanti
- 10.00 **Introduzione e obiettivi dell'attività**
Alessandro M. Vannucchi
- 10.15 **Mielofibrosi 2023: stato dell'arte**
Paola Guglielmelli
- SESSIONE I: LA TERAPIA DI PRIMA LINEA**
MODERA: Alessandro M. Vannucchi
- 10.35 **La terapia di prima linea** - Massimo Breccia
- 10.55 **La gestione delle complicanze** - tbd
- 11.15 **Discussione**
- 11.15 **Discussione collegiale di scenari clinici pratici**
Modera Massimo Breccia
- **Paziente intollerante** - tbd
 - **Paziente citopenico** - Giacomo Coltro
 - **Paziente giovane, rischio elevato candidato a trapianto** - Simona Sica
 - **Perdita di risposta** - tbd
 - **Q&A: Situazioni cliniche dalle esperienze dei partecipanti**
- 13.00 *Pausa pranzo* -

SESSIONE II: TERAPIA DI SECONDA LINEA

MODERA: Valerio de Stefano

- 14.00 **Terapia in seconda linea** - Francesca Palandri
- 14.20 **Il paziente anemico** - Barbara Mora
- 14.40 **Discussione collegiale di scenari clinici pratici**
MODERA: Valerio De Stefano
- **Gestione della splenomegalia** - Giuseppe Auteri
 - **Criteri per lo switch a seconda linea**
Giuseppe Loscocco
 - **Gestione e profilassi delle infezioni sotto JAKi**
Roberto Latagliata
 - **Fase blastica** - Francesco Mannelli
 - **Q&A: Situazioni cliniche dalle esperienze dei partecipanti**
- 16.40 **Il futuro del trattamento del paziente con MF**
Alessandro M. Vannucchi
- 17.00 **Take home messages** - Alessandro M. Vannucchi
- 17.15 Chiusura dei lavori

Coordinatori Scientifici

Francesco Passamonti

U.O. di Ematologia
Università degli Studi
Milano

Alessandro Maria Vannucchi

- *Responsabile scientifico*
Centro Ricerca e Innovazione
delle Malattie Mieloproliferative
Università degli Studi
Firenze

Board scientifico

Massimo Breccia

Dip. di Biotecnologie cellulari
ed Ematologia
Università La Sapienza
Roma

Valerio De Stefano

Istituto di Ematologia
Università Cattolica
Policlinico A. Gemelli IRCCS
Roma

Paola Guglielmelli

Ematologia
Università degli Studi
Firenze

Francesca Palandri

Ematologia
Policlinico di Sant'Orsola
Università degli Studi
Bologna



Relatori

Giuseppe Auteri

Ematologia
Alma Mater Studiorum
Bologna

Giacomo Coltro

Ematologo
Università degli studi
Firenze

Roberto Latagliata

U.O Ematologia
ASL Viterbo- Ospedale Ronciglione
Viterbo

Francesco Mannelli

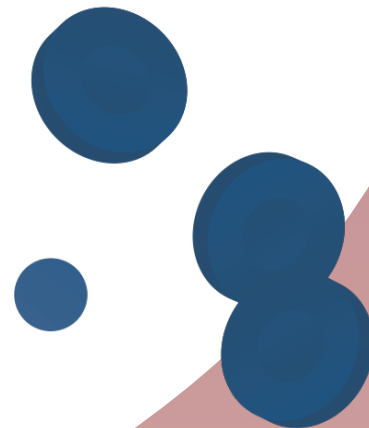
U.O. Ematologia
Azienda Ospedaliera Universitaria Carreggi
Firenze

Barbara Mora

U.O. Ematologia
ASST Sette Laghi - Ospedale
di Circolo e Fondazione Macchi
Varese

Simona Sica

Ematologia
Policlinico Universitario Gemelli
Roma



Promosso da

Accademia Nazionale di Medicina

Direttore Generale: Stefania Ledda



Per informazioni

www.accmed.org

Tel 010 83794233

Fax 010 83794260

segreteriaacorsi@accmed.org

Servizi logistici e tecnologici

Forum Service

Via Martin Piaggio 17/7

16122 Genova

Con la sponsorizzazione non condizionante di

 **Bristol Myers Squibb™**

Sede

Starhotels Michelangelo

Viale Fratelli Rosselli, 2

50123 Firenze

