

CORSO RESIDENZIALE

ACC  MED

ACCADEMIA NAZIONALE DI MEDICINA

SEZIONE DI ONCOLOGIA

# LA GESTIONE PRATICA DEL PAZIENTE CON CARCINOMA RENALE METASTATICO: LE NUOVE COMBINAZIONI IN IMMUNOTERAPIA

RESPONSABILI SCIENTIFICI

Ugo De Giorgi e Roberto Sabbatini

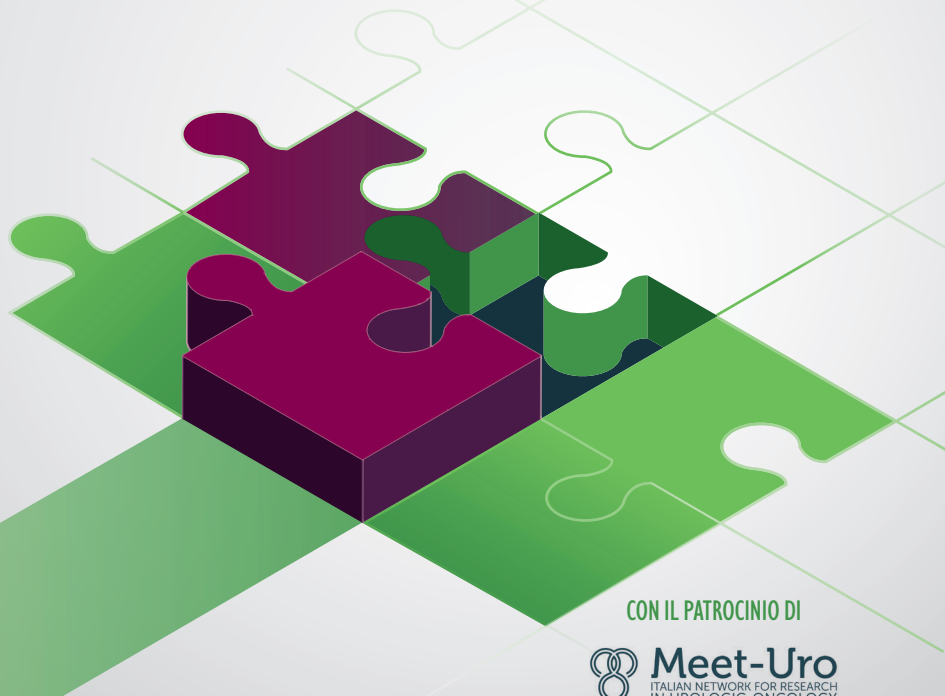
**MODENA**, 25 SETTEMBRE 2023

**8,4** Crediti ECM

[WWW.ACCMED.ORG](http://WWW.ACCMED.ORG)

CON IL PATROCINIO DI

 **Meet-Uro**  
ITALIAN NETWORK FOR RESEARCH  
IN UROLOGIC-ONCOLOGY



## **OBIETTIVI**

Le nuove opzioni terapeutiche, che abbiamo avuto a disposizione in questi ultimi 10 anni a partire dalle terapie target ed oggi con l'immunoterapia e le associazioni di entrambe, ci hanno portato al raggiungimento di outcome molto positivi per i nostri pazienti con aumento del progression free survival a seconda degli studi più o meno importante e ad un aumento di sopravvivenza con contestuale miglioramento della qualità di vita dei pazienti affetti da carcinoma renale metastatico.

Per il raggiungimento di questi obiettivi terapeutici è importante una corretta gestione pratica del paziente e delle eventuali tossicità correlate ai trattamenti. Infatti, quando parliamo di combinazioni, le tossicità dei farmaci a bersaglio molecolare possono associarsi alle tossicità immunologiche: possiamo quindi trovarci di fronte a degli spettri di tossicità che diventano sempre più complessi.

Nella gestione di questi eventi avversi diventa importante la nostra capacità di riconoscere precocemente il singolo evento e di attribuirlo a un determinato farmaco della combinazione. Successivamente con eventuali modifiche della posologia dei farmaci utilizzati e delle schedule di somministrazione si possono continuare i trattamenti sfruttandone al massimo la loro efficacia.

La gestione clinica delle combinazioni nel trattamento di prima linea del paziente con carcinoma del rene metastatico sarà l'argomento cardine del corso dove il confronto fra professionisti all'interno dei lavori di gruppo e nelle successive sessioni in plenaria sarà finalizzato alla successiva applicazione nella pratica clinica quotidiana dei suggerimenti emersi dalle tavole rotonde.

## **RIVOLTO A**

Medici specialisti in oncologia, urologia, chirurgia generale, radioterapia, anatomia patologica, medicina interna, radiodiagnostica, nefrologia.

## **ECM**

Sulla base del regolamento applicativo approvato dalla CNFC, Accademia Nazionale di Medicina (provider n. 31), assegna alla presente attività ECM (31-387114): **8,4 crediti formativi**.

Obiettivo formativo: contenuti tecnico-professionali (conoscenze e competenze) specifici di ciascuna professione, di ciascuna specializzazione e di ciascuna attività ultraspecialistica, ivi incluse le malattie rare e la medicina di genere.

L'attestazione dei crediti ottenuti è subordinata a:

- corrispondenza professione/disciplina a quelle per cui l'evento è accreditato;
- partecipazione ad almeno il 90% della durata dell'evento;
- compilazione della scheda di valutazione dell'evento disponibile on line a fine evento;
- superamento della prova di apprendimento on line (questionario, almeno 75% risposte esatte).

La prova deve essere completata entro 3 giorni dalla conclusione dell'evento; è ammesso un solo tentativo.



## **PROGRAMMA**

- 09.45 *Registrazione dei partecipanti e welcome coffee*
- 10.00 **Introduzione e obiettivi del corso**  
*Ugo De Giorgi, Roberto Sabbatini*
- 10.10 **Il trattamento del carcinoma renale: lo stato dell'arte**  
*Roberto Sabbatini*
- 10.30 **Le linee guida nazionali e internazionali**  
*Ugo De Giorgi*

### **PRIMA SESSIONE**

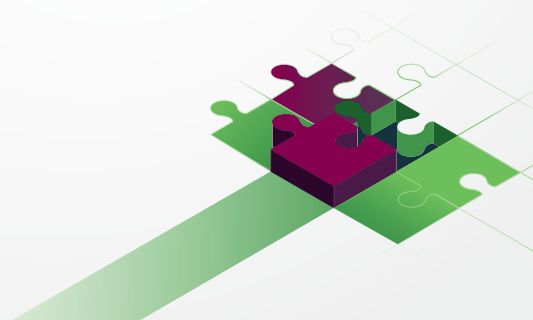
**Presentazione e analisi di argomenti selezionati sulla scelta ragionata del trattamento**

- 10.50 **Introduzione ai lavori di gruppo**  
*Ugo De Giorgi, Roberto Sabbatini*
- 11.00 **Lavori di gruppo**  
*I partecipanti verranno divisi in 3 gruppi*
- Gruppo 1: Categoria di rischio, istologia, comorbidità**  
*Coordinatore: Emanuela Fantinel*
- Gruppo 2: Tumore primitivo in sede, localizzazione e numero metastasi**  
*Coordinatore: Marco Maruzzo*
- Gruppo 3: Importanza della risposta**  
*Coordinatore: Paola Ermacora*
- Lavori in plenaria**  
*Chair: Ugo De Giorgi, Paola Ermacora, Emanuela Fantinel, Marco Maruzzo, Roberto Sabbatini*
- 12.00 **Il punto di vista dei gruppi**
- 12.30 **Discussione**
- 13.00 **Pausa pranzo**

### **SECONDA SESSIONE**

**Presentazione e analisi di situazioni cliniche esemplificative**

- 14.00 **Lavori di gruppo**  
*I partecipanti verranno divisi in 3 gruppi*
- Gruppo 1: Non-clear cell renal cell carcinomas (nccRCC)**  
*Coordinatore: Emanuela Fantinel*
- Gruppo 2: Carcinoma renale sarcomatoide con buona prognosi**  
*Coordinatore: Marco Maruzzo*
- Gruppo 3: Il paziente anziano con comorbidità**  
*Coordinatore: Paola Ermacora*
- Lavori in plenaria**  
*Chair: Ugo De Giorgi, Paola Ermacora, Emanuela Fantinel, Marco Maruzzo, Roberto Sabbatini*
- 15.00 **Il punto di vista dei gruppi:**  
**analisi condivisa delle situazioni cliniche**
- 15.45 **Discussione**
- 16.20 **Analisi delle domande e risposte e votazione per validazione collegiale**
- 16.50 **Conclusioni e take home messages**  
*Ugo De Giorgi, Roberto Sabbatini*
- 17.00 **Chiusura dei lavori**



## **RESPONSABILI SCIENTIFICI E RELATORI**

**Ugo De Giorgi** - Responsabile  
*Gruppo di Patologia Uro-ginecologico  
Istituto Scientifico Romagnolo per lo Studio  
e la Cura dei Tumori (I.R.S.T) IRCCS  
Meldola (FC)*

**Roberto Sabbatini** - Responsabile  
*Dipartimento di Oncologia ed Ematologia  
Azienda Ospedaliera Universitaria di Modena  
Policlinico di Modena*

**Paola Ermacora**  
*Dipartimento di Oncologia  
Azienda Sanitaria Universitaria Friuli Centrale  
Udine*

**Emanuela Fantinel**  
*U.O.C. Oncologia  
Azienda Ospedaliera Universitaria Integrata  
Verona*

**Marco Maruzzo**  
*U.O.C. di Oncologia Medica 1  
Dipartimento di Oncologia  
Istituto Oncologico Veneto IRCCS  
Padova*

## **MODALITÀ DI ISCRIZIONE**

La partecipazione al corso è gratuita, i posti disponibili sono limitati.

Accademia mette a disposizione un numero limitato di ospitalità (viaggio, 1 pernottamento e 1 cena) per coloro che faranno richiesta, sino ad esaurimento dei posti. L'iscrizione sarà accettata secondo l'ordine cronologico di arrivo e sarà confermata a mezzo posta elettronica.

L'iscrizione potrà avvenire esclusivamente tramite procedura online, all'indirizzo:  
**<https://fad.accmed.org/course/info.php?id=1291>** fino ad esaurimento dei posti disponibili.

Non saranno accettati nuovi iscritti presso la sede congressuale.

## **SEDE**

**Park Hotel Rechigi**  
Via Emilia Est, 1581  
Modena

## **PROMOSSO DA**

**Accademia Nazionale di Medicina**  
[www.accmed.org](http://www.accmed.org)  
Direttore Generale: Stefania Ledda  
Via Martin Piaggio 17/6  
16122 Genova



## **INFORMAZIONI**

**[fad.accmed.org](http://fad.accmed.org)**  
Tel. 010 83794235 - Cell. 389 5161245  
[segreteriacorsi@accmed.org](mailto:segreteriacorsi@accmed.org)

## **SERVIZI LOGISTICI E TECNOLOGICI**

**Forum Service**  
Via Martin Piaggio 17/7  
16122 Genova

Con la sponsorizzazione non condizionante di

