

www.accmed.org

ACC  MED

ACCADEMIA NAZIONALE DI MEDICINA

SEZIONE DI EPATO-
GASTROENTEROLOGIA

DIGITAL EVENT

Lesioni focali su fegato grasso:

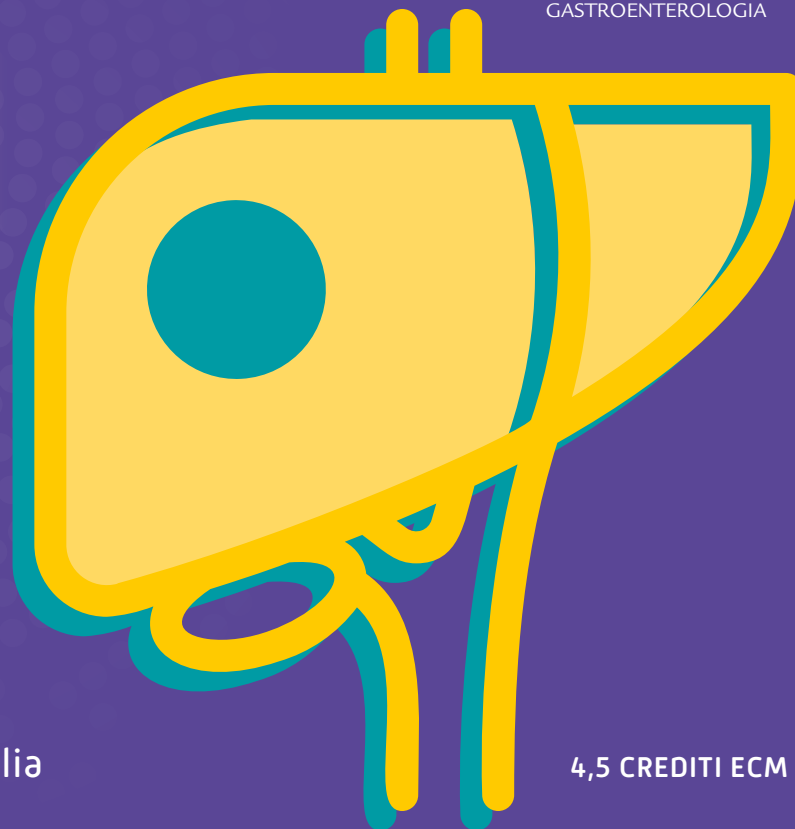
un problema emergente
che il clinico deve imparare
a gestire dal punto di vista
diagnostico e terapeutico

9 NOVEMBRE 2023

h. 15.00-18.30

RESPONSABILE SCIENTIFICO: Fabio Piscaglia

4,5 CREDITI ECM



OBIETTIVI

La prevalenza della steatosi epatica nella popolazione occidentale, quella italiana inclusa, è in rapido aumento in quanto patologia tipica del "benessere". Essa infatti è una conseguenza della sindrome metabolica, tipicamente presente nel paziente in sovrappeso o obeso e nel paziente diabetico, condizioni che affliggono milioni di italiani.

La presenza di steatoepatite non alcolica è anche una condizione favorente la insorgenza di epatocarcinoma, patologia tumorale che insorge quasi esclusivamente dopo che la malattia di fegato abbia raggiunto uno stadio di cirrosi nelle forme correlate alla epatite C, mentre in corso di steatosi epatica, un 40% di soggetti con epatocarcinoma non ha segni di cirrosi.

Pertanto si pone una problematica di diagnosi differenziale importante dopo riscontro di una focalità su fegato steatosico.

In genere il primo riscontro è casuale con ecografia. Nel contesto della steatosi epatica vi sono lesioni totalmente benigni e senza significato clinico, come angiomi ed aree di risparmio da steatosi. Tuttavia tali condizioni possono avere caratteristiche atipiche, in particolare per l'angioma che su steatosi non ha più le caratteristiche tipiche di iperrecogenicità. Si pongono pertanto problematiche di diagnosi differenziale importanti di fronte ad una lesione focale su steatosi. È una lesione benigna o maligna? È un epatocarcinoma? Serve la biopsia o ci fermiamo alle tecniche radiologiche?

Come è immediatamente evidente questi quesiti hanno un impatto economico per il sistema sanitario e di stress per il paziente molto rilevante.

Conseguentemente, al raggiungimento della diagnosi si pone anche il problema terapeutico, che richiede una stadiazione multiparametrica avanzata per valutare adeguatamente il grado di fibrosi per un approccio chirurgico. Per non parlare del fatto che il fegato steatosico è anche un fattore di rischio di patologie cardiovascolari che potrebbero controindicare alcuni trattamenti farmacologici per l'epatocarcinoma in questo contesto.

Sembra pertanto necessario che si produca una nuova cultura medica in questo campo per la miglior gestione delle risorse del sistema sanitario nazionale e per il miglior percorso del paziente qualora si riscontri una focalità su fegato grasso, obiettivi che il webinar vorrebbe raggiungere.

RIVOLTO A

Medici specialisti e specializzandi in anatomia patologica, endocrinologia, malattie dell'apparato digerente, malattie infettive, malattie metaboliche e diabetologia, medicina di comunità, medicina generale, medicina interna, oncologia, radiodiagnostica, scienze dell'alimentazione e dietetica. Non sarà possibile erogare crediti per professioni/discipline non previste.

PROGRAMMA

Giovedì, 9 novembre

15.00 **Introduzione**

Fabio Piscaglia

MODERATORI Francesco G. Foschi, Massimo Iavarone

15.10 **Lesione focale in paziente con fegato "grasso": cosa può essere? Inquadramento del contesto clinico**

Fabio Piscaglia

15.25 **Caratterizzazione delle focalità su fegato "grasso": ecografia multiparametrica**

Eleonora Terzi

15.50 **Caratterizzazione delle focalità su fegato "grasso": lessico ed aspetti diagnostici di Tomografia Computerizzata utili per il clinico**

Cristina Mosconi

16.30 **Discussione**

16.40 *Pausa*

MODERATORE Fabio Piscaglia

16.50 **Caratterizzazione delle focalità su fegato "grasso": lessico ed aspetti diagnostici multiparametrici di Risonanza Magnetica utili per il clinico**

Matteo Renzulli

17.15 **TAVOLA ROTONDA**

Percorsi diagnostici e terapeutici di masse epatiche su fegato grasso tramite casi clinici

CASE PRESENTERS Rusi Chen, Alice Giamperoli, Matteo Garcovich, Bernardo Stefanini

DISCUSSANT Giuseppe Cabibbo, Alberta Cappelli, Matteo Cescon, Antonio Colecchia, Constance Mwangemi, Matteo Renzulli, Pierluigi Toniutto

18.30 **Conclusioni e chiusura**

Fabio Piscaglia

RESPONSABILE SCIENTIFICO

Fabio Piscaglia

U.O. di Medicina Interna, Malattie Epatobiliari
ed Immunoallergologiche
IRCCS Azienda Ospedaliero - Universitaria di Bologna
Alma Mater Studiorum, Università di Bologna

RELATORI E MODERATORI

Giuseppe Cabibbo, *Palermo*

Alberta Cappelli, *Bologna*

Matteo Cescon, *Bologna*

Rusi Chen, *Bologna*

Antonio Colecchia, *Modena*

Francesco F. Foschi, *Faenza*

Matteo Garcovich, *Roma*

Alice Giamperoli, *Bologna*

Massimo Alberto Iavarone, *Milano*

Cristina Mosconi, *Bologna*

Constance Mwangemi, *Bologna*

Matteo Renzulli, *Bologna*

Bernardo Stefanini, *Bologna*

Eleonora Terzi, *Bologna*

Pierluigi Toniutto, *Udine*

ECM

Sulla base del regolamento applicativo approvato dalla CNFC, Accademia Nazionale di Medicina (provider n. 31), assegna alla presente attività ECM (**31-391980**): **4,5 crediti formativi**.

Obiettivo formativo: Contenuti tecnico-professionali (conoscenze e competenze) specifici di ciascuna professione, di ciascuna specializzazione e di ciascuna attività ultraspecialistica, ivi incluse le malattie rare e la medicina di genere.

L'attestazione dei crediti ottenuti è subordinata a:

- corrispondenza professione/disciplina a quelle per cui l'evento è accreditato;
- partecipazione all'intera durata dei lavori su piattaforma FAD <https://fad.accmec.org>;
- compilazione della scheda di valutazione dell'evento disponibile on-line a fine evento;
- superamento della prova di apprendimento on-line (questionario, almeno il 75% delle risposte esatte). La prova deve essere completata entro 3 giorni dalla conclusione dell'evento. Sono ammessi 5 tentativi.

MODALITÀ DI ISCRIZIONE

La partecipazione al corso è gratuita, i posti disponibili sono limitati. È possibile iscriversi on line all'indirizzo <https://fad.accmec.org/course/info.php?id=1318> **entro l'8 novembre 2023**.

L'iscrizione sarà accettata secondo l'ordine cronologico di arrivo e sarà confermata a mezzo posta elettronica.

MATERIALE DIDATTICO

Il materiale didattico relativo a questo evento sarà disponibile dal 20 novembre su askit.accmec.org

PROMOSSO DA

ACCADEMIA NAZIONALE DI MEDICINA

Direttore Generale: Stefania Ledda

Via Martin Piaggio, 17/6

16122 Genova



Informazioni e iscrizioni:

fad.accmed.org

Tel 051 0569163 – Cell 3481145457

Fax 051 0569162

Email: info.bologna@accmed.org

SERVIZI LOGISTICI E TECNOLOGICI

Forum Service

Via Martin Piaggio, 17/7

16122 Genova

Con la sponsorizzazione non condizionante di

GOLD SPONSOR



SILVER SPONSOR



BRONZE SPONSOR

